

# PARA VISITAR AS ILLAS ATLÁNTICAS

Se vas a visitar o Parque Nacional das Illas Atlánticas le antes estas recomendacións

Si vas a visitar el Parque Nacional de las Islas Atlánticas lee antes estas recomendaciones



É un Espazo Natural Protexido, infórmate da normativa e colabora na conservación.

Es un Espacio Natural Protegido, infórmate de la normativa y colabora en la conservación.

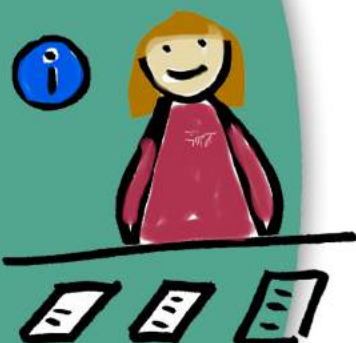
Non hai papeleiras. Leva unha bolsa para traer de volta o teu lixo.



No hay papeleras. Lleva una bolsa para traer de vuelta tus residuos.

Pregunta nos puntos de información das illas.

Pregunta en los puntos de información de las islas.

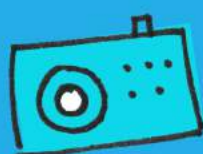


Leva auga, protección solar e roupa de abrigo.



Lleva agua, protección solar y ropa de abrigo.

SI



Lévate só fotos ou vivencias. Deixa as cunchas, flores, area, etc. no seu lugar.

NON



Llévate solo fotos o vivencias. Deixa las conchas, flores, arena, etc. en su lugar.

Camiña só polos sendeiros sinalizados.

Camina solo por los senderos señalizados.

Gaiotas e peixes non necesitan da túa comida. Non os alimentes.

Gaviotas y peces no necesitan de tu comida. No los alimentes.



A fauna da costa está protexida. Non a collas nin a molestes.

La fauna de la costa está protegida. No la cojas ni la molestes.

